



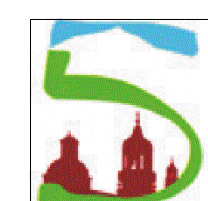
EQUIPO REDACTOR

ARGEO SEMAN DIAZ  
JESUS ROMERO ESPEJA  
ARQUITECTOS

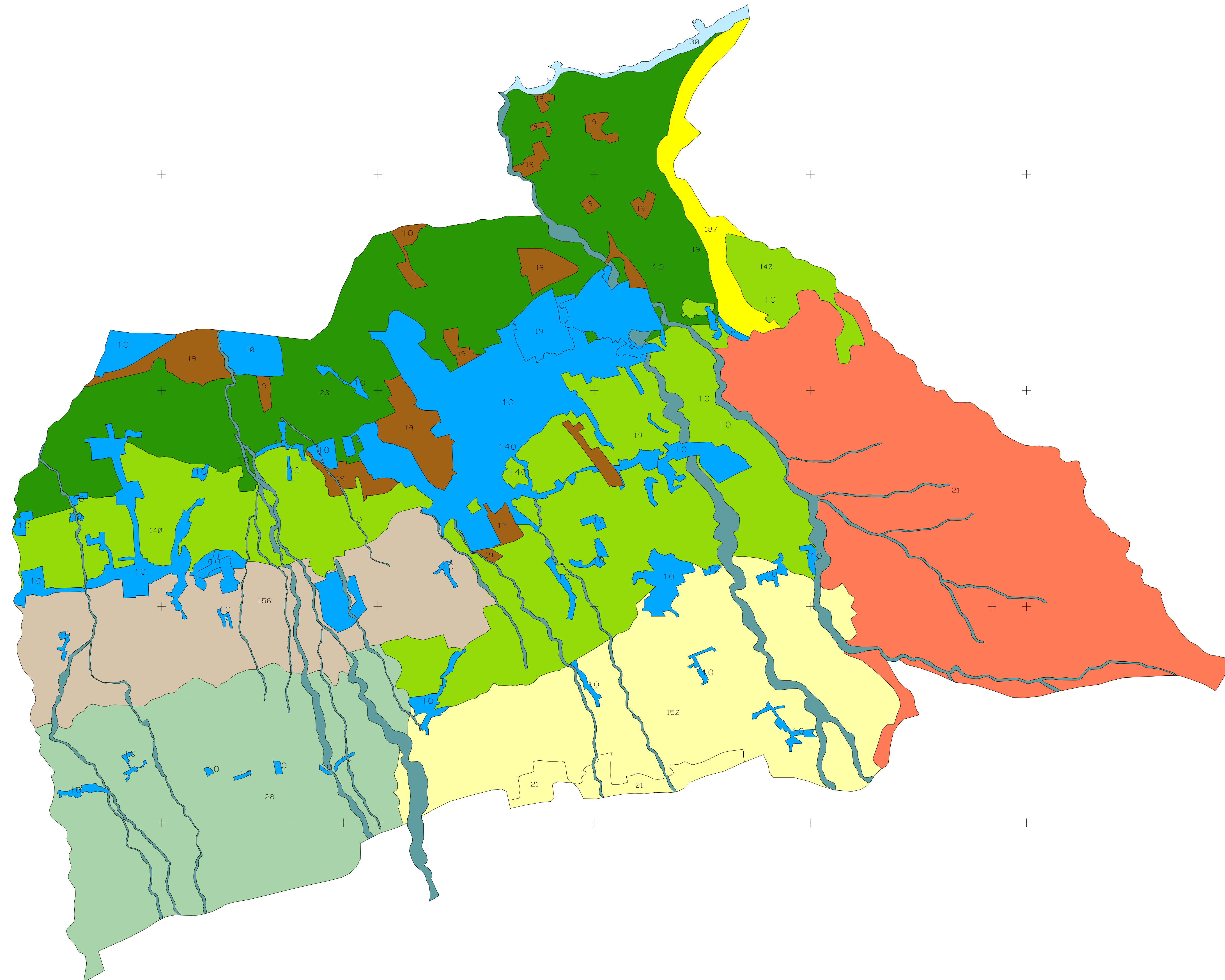
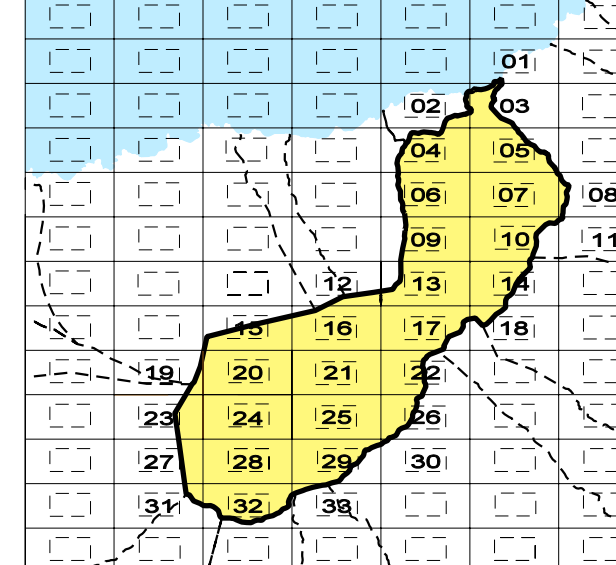
JUAN F. FUMERO GONZALEZ  
Mª ANGELES DE LA ROSA SANTOS  
S.I.G. Y DELINEACION

Mª del PINO GANGURA DEL ROSARIO  
ADMINISTRATIVO

PLAN GENERAL  
DE  
ORDENACION  
2002



APROBACION DEFINITIVA  
SEGUN ACUERDO COTMAC (23-12-2003)



SIGNOS CONVENCIONALES	
Punto acotado, Cueva, Apoyo fotogramétrico	▲ ▲ ▲
Verticales geodésicos (P.G., 25%) conservación topográfica	● ● ●
Señales de nivelación alta, predial y normal	○ ○ ○
Hitos límites de municipio, espacio natural y costas	— — —
Napoleón, Abreviatura, Boca de pozos	— — —
Boca de galería, Fuentes de agua, Costa sobre canal	— — —
Molino, Molino de viento, Aerogenerador	— — —
Gras, Estación meteorológica, Hitos kilométrico	— — —
Soporte telefónico, Torre eléctrica, Poste eléctrico	— — —
Receptor, Antena parabólica, Saper tes	— — —
Arbolado, Mito, Símbolo cualquier	— — —
Torre metélica	— — —
Límite de municipio, Límite de casco urbano	— — —
Límite de polígono fisco, Límite espacio natural	— — —
Desmonte, Herrapién, zanja, escarpado, talud, Acantilado	— — —
Cierre de líneas hipométricas	— — —
Costa acantilada, Costa rocosa no escarpada	— — —
Costa en playa de arena, Costa en desembocadura	— — —
Costa sin especificar, Estanques y depósitos de agua	— — —
Casimera, Sita, despacho	— — —
Construcción nueva, edificio, Edificio singular	— — —
Piscina, Transformador	— — —
Invernadero, Edificio en construcción	— — —
Curva nivel directora, Curva nivel	— — —
Curva depresión directora, Curva depresión	— — —
Curva nivel directora no visible, Curva nivel no visible	— — —
Curva depresión directora no visible, Curva depresión no visible	— — —
Mapa de tubería, Colector	— — —
Cauce seco (barranco), Cauce seco ancho	— — —
Balsa, Embalse	— — —
Canales no visible, subterráneo	— — —
Canos, Canales visible, subterráneo	— — —
Acueducto principal y secundario	— — —
Conducción gas, Diaducto	— — —
Conducción gas subterráneo, Diaducto subterráneo	— — —
Autopista, Autovía, En construcción, En túnel	— — —
Carretera, En construcción, En túnel	— — —
Caminó, Pista, Sendas, Carril bici/ciclista	— — —
Línea de cable, pavimento, Vía peatonal, cañada	— — —
Zona arbolada, Puentes, puente, alcantarilla, Boca de túnel	— — —
Tubería, Tubería subterránea, Cinta transportadora	— — —
Línea eléctrica, Riel, Teleférico	— — —
Zona sellada, Complejo, Inyección	— — —
Atardecido o tela metálica, Valla	— — —
Línea de corrafuegos, Seto	— — —
Banca, Paredes, valla línea de cambio de uso	— — —
Muro contención, Presa, Escalera, Pared o tapia	— — —

	UNIDAD ESCARPE DE SANTA URSULA		UNIDAD LADERAS DE EL RINCON
	UNIDAD BARRANCOS		UNIDAD COSTA DE EL RINCON
	UNIDAD AGRICOLA AGUAMANSA - CHASNA		UNIDAD AGRICOLA BENIJOS
	UNIDAD PINO ALTO - UNIDAD FLORIDA, BARROSO,		UNIDAD VINICOLA DE LA PERDOMA
	UNIDAD URBANA		UNIDAD ZONA BAJA CON CULTIVO
	UNIDAD TERRENOS ABANDONADOS		

MAPA DE  
UNIDADES  
AMBIENTALES

MAPA DE UNIDADES AMBIENTALES MA08  
OFICINA PARA LA REVISION DEL PLAN GENERAL  
EXCMO. AYUNTAMIENTO DE LA VILLA DE LA OROTAVA